

Outlook (2007, 2010, 2013, 2016):

Für Outlook benötigen Sie ein **Add-in**: Outlook CalDAVSynchroniser

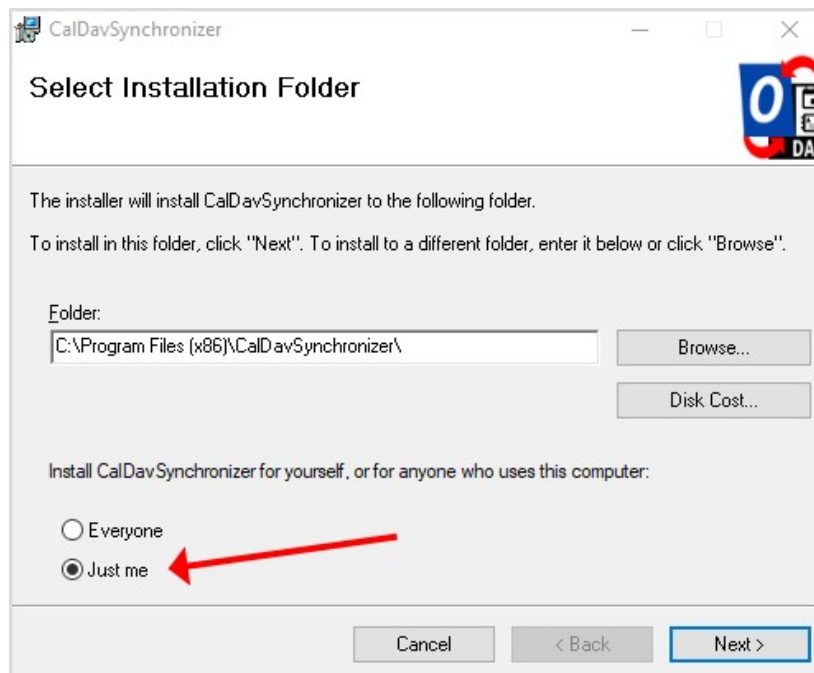
<https://bitsol.de/media/BAIKAL/OutlookCalDavSynchronizer-3.5.0.zip> oder

<https://sourceforge.net/projects/outlookcaldavsynchronizer/files/latest/download>

Die heruntergeladene ZIP-Datei enthält zwei Dateien, legen Sie beide auf den Desktop und starten sie **setup.exe**:

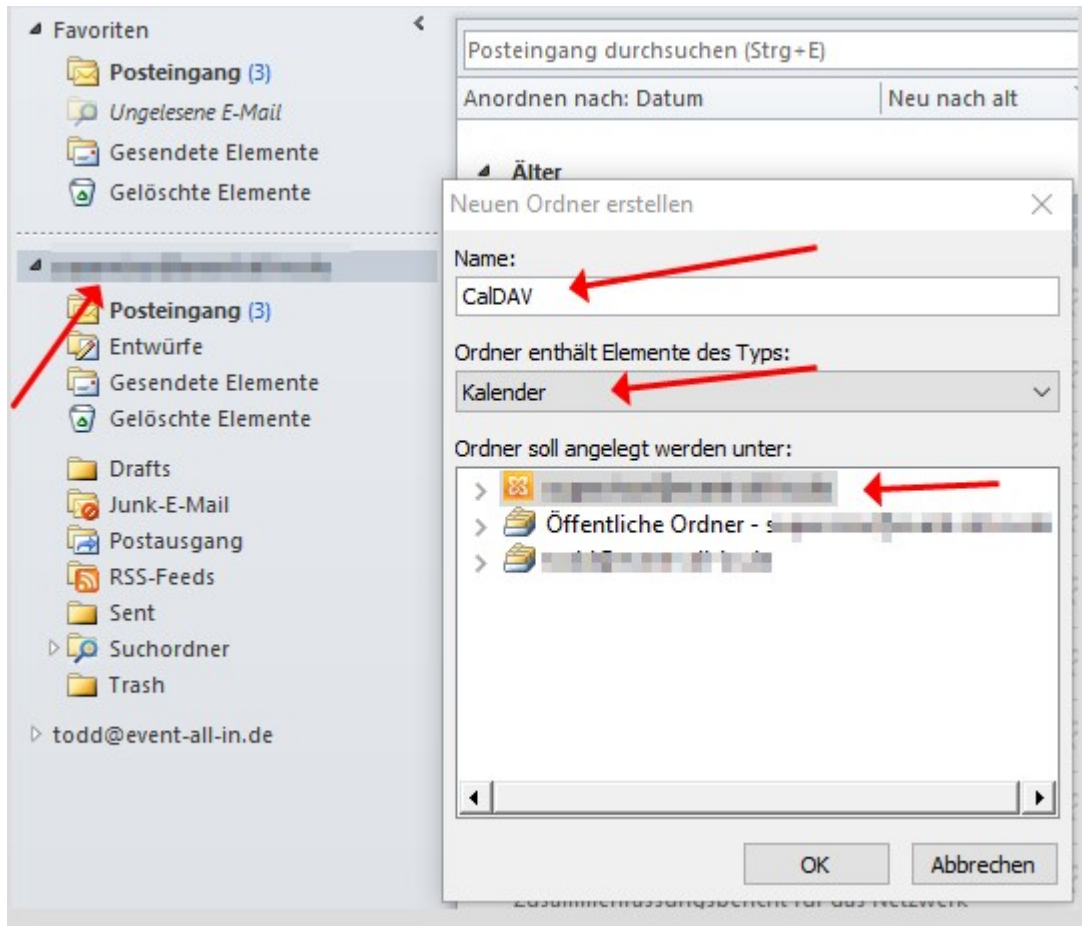


Folgen Sie den Anweisungen und achten Sie darauf, dass Sie die Option „**Just me**“ wählen.



Wichtig für Outlook: Ordner vorbereiten

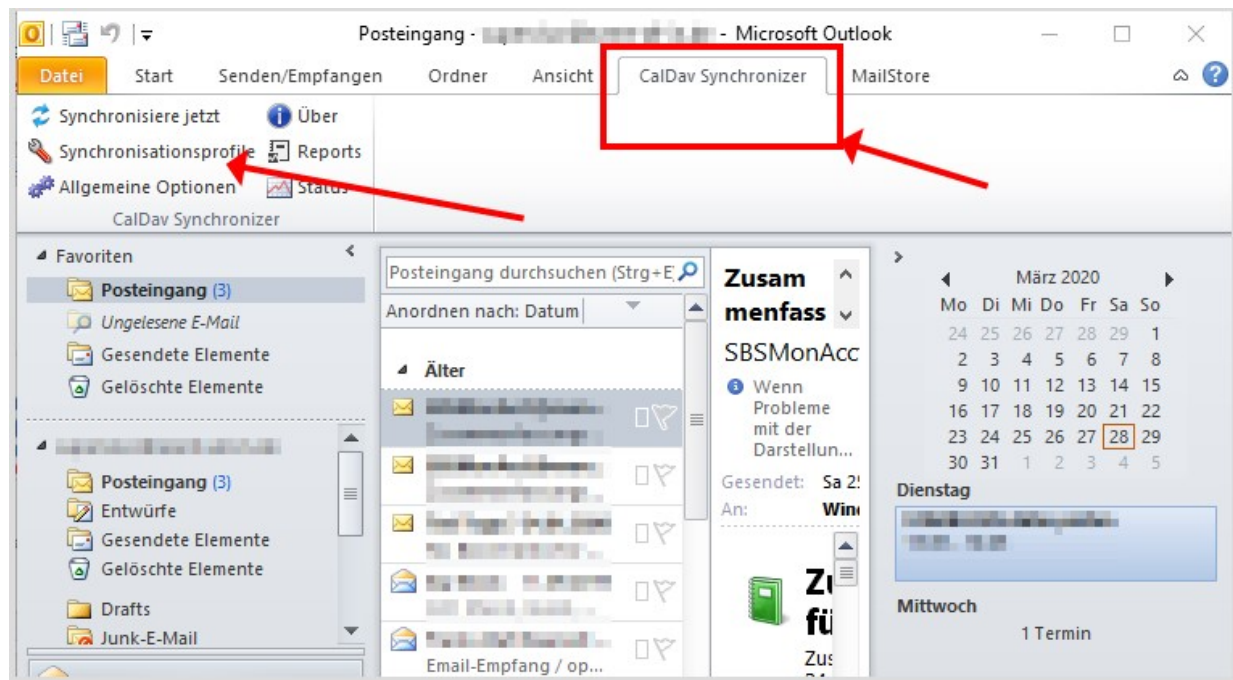
Bevor Sie den Kalender (oder das Adressbuch) verbinden können, müssen Sie einen entsprechenden Ordner anlegen. **[Rechts-Klick]** auf Ihr Konto -> „**neuer Ordner**“
Geben Sie dem Ordner einen sprechenden Namen und wählen Sie als Typ **Kalender** (bzw. **Kontakte**) aus.



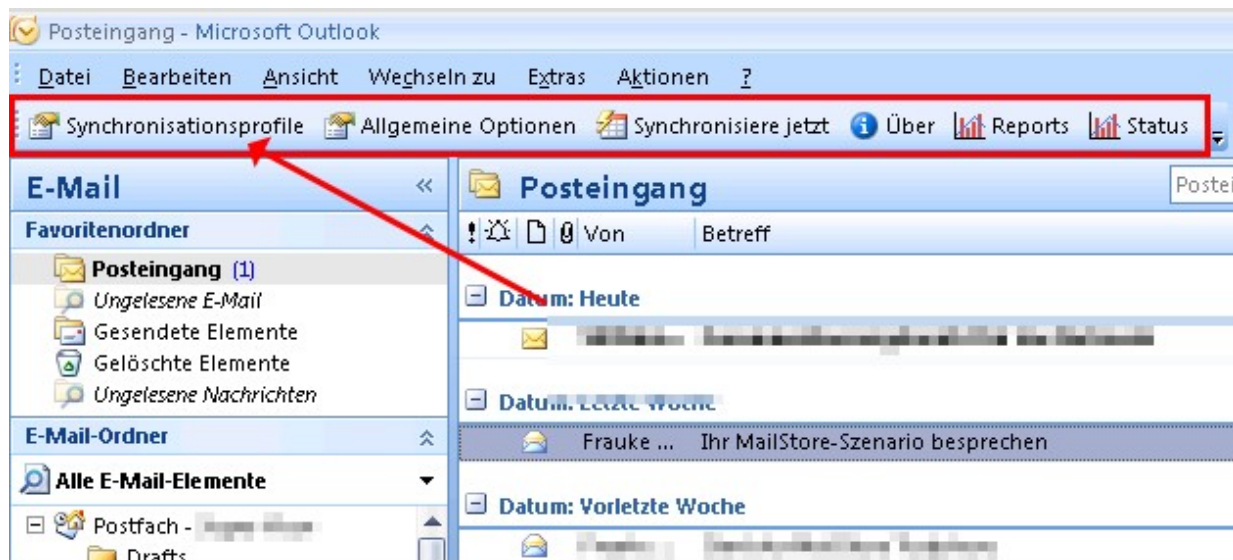
Wenn Sie möchten, machen Sie dies zweimal. 1 x Kalender, 1 x Adressbuch. Wenn Sie mehrere Kalender haben, dann können Sie dies auch bereits vorbereiten.

Je nach Outlook-Version finden Sie jetzt die Optionen zur Einstellung oben in Outlook.

Outlook 2010:

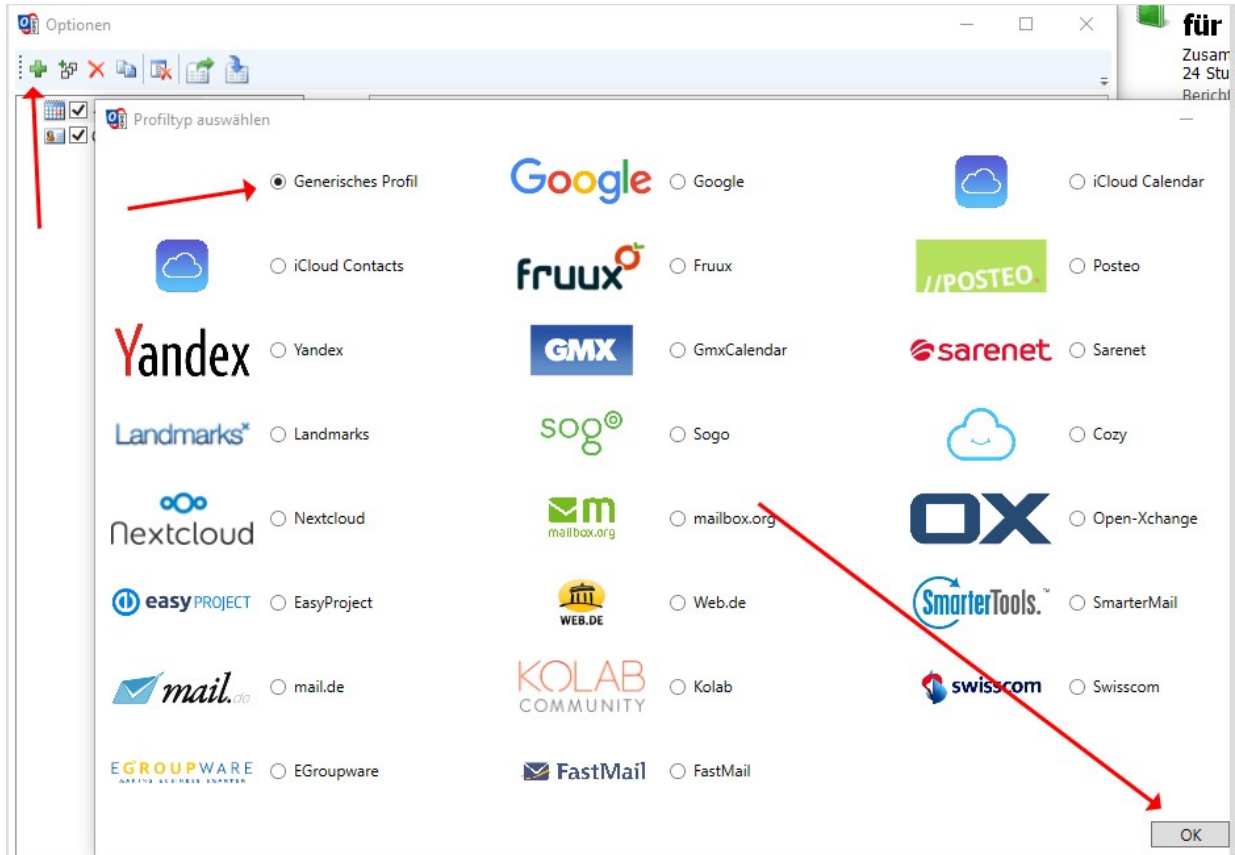


Outlook 2007:

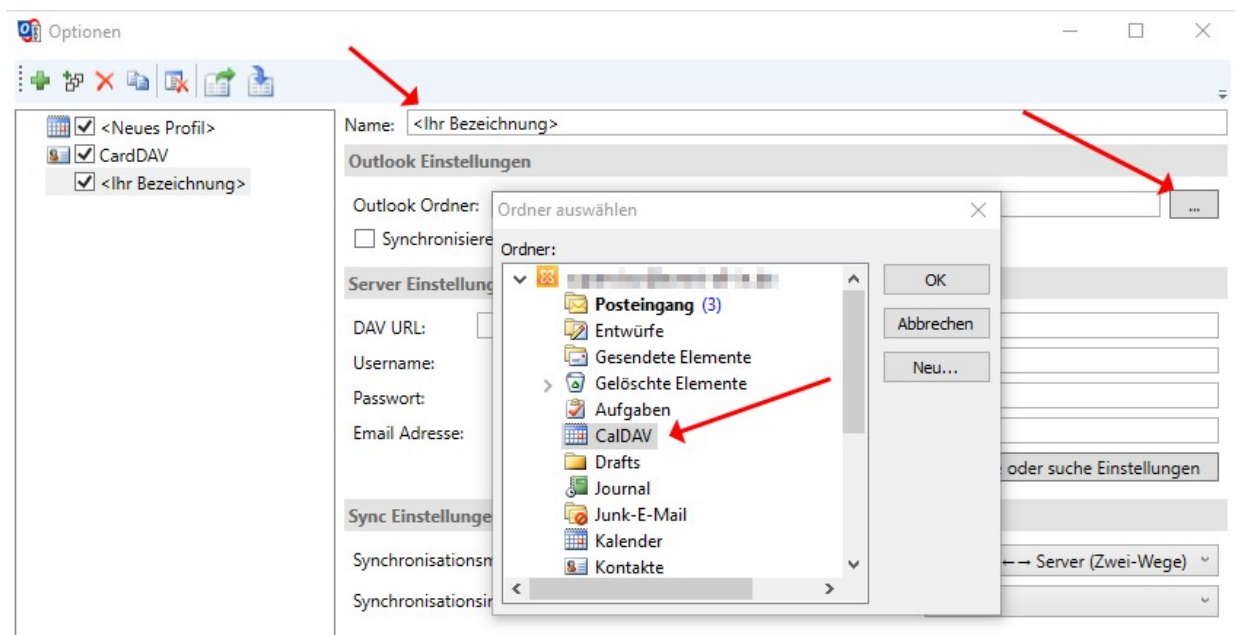


Konto anlegen (Outlook, CalDAVSync)

Klicken Sie auf „+ Neues Konto hinzufügen“ und wählen Sie „Generisches Profil“



Wählen Sie eine Bezeichnung für das Profil, suchen Sie dann den eben erstellten Outlook-Ordner (Das System erkennt, ob es sich um einen Kalender oder ein Adressbuch handelt anhand dieses Ordners)



Name: <Ihr Bezeichnung>

Outlook Einstellungen

Outlook Ordner: CalDAV ...

Synchronisiere Objekte sofort nach Veränderung in Outlook

Server Einstellungen

DAV URL: https://<Serveradresse>/dav.php/

Username: <Benutzername>

Passwort: <Kennwort>

Email Adresse:

Sync Einstellungen

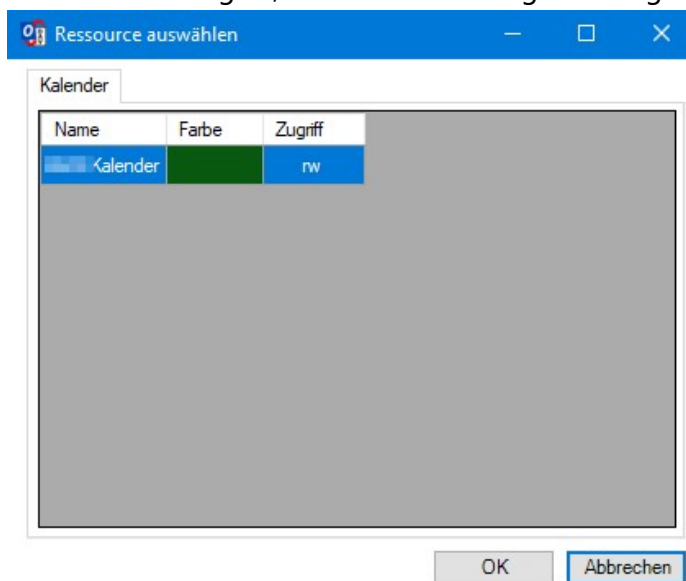
Synchronisationsmodus: Outlook ↔ Server (Zwei-Wege) ▾

Synchronisationsintervall (in Minuten): 30 ▾

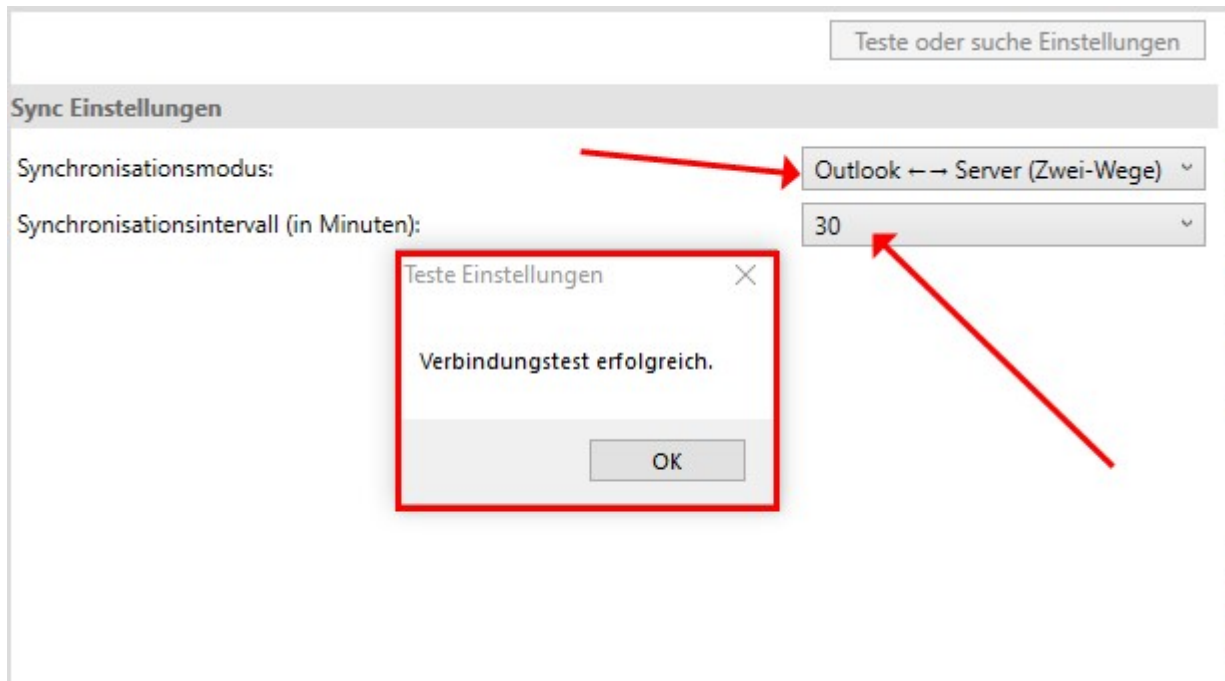
Jetzt geben Sie Ihre Zugangsdaten ein, **ersetzen Sie** <Serveradresse>, <Benutzername> und <Kennwort> **durch Ihre Daten.**

Bitte achten Sie genau auf Groß- & Klein-Schreibweise, auch beim Benutzernamen.

Klicken Sie auf „Teste oder suche Einstellungen“.
Wenn alles richtig ist, dann sehen Sie ungefähr folgendes:



Wählen Sie Ihren Kalender (es können mehrere vorhanden sein) oder Adressbuch. Klicken Sie auf [OK]



Nachdem der Verbindungstest erfolgreich war, wählen Sie noch die Sync-Einstellungen aus. Bei Kalender empfiehlt sich ein Zyklus von 30 Minuten – bei Adressbüchern können Sie gerne in den Stundenbereich gehen (360 Minuten = 3 Std.)

Wer möchte kann noch in den **erweiterten Einstellungen** (unten links) ein bisschen Tuning vornehmen:

